

CONSTRUCTION D'UN PARC PHOTOVOLTAÏQUE
SUR LA COMMUNE DES OMERGUES (04)

DOSSIER DE PERMIS DE CONSTRUIRE

Maître d'Ouvrage : SUN'R
7 rue de Clichy - 75009 PARIS
Tel: 01 53 81 73 94 - Mail: thomas.kohler@sunr.fr

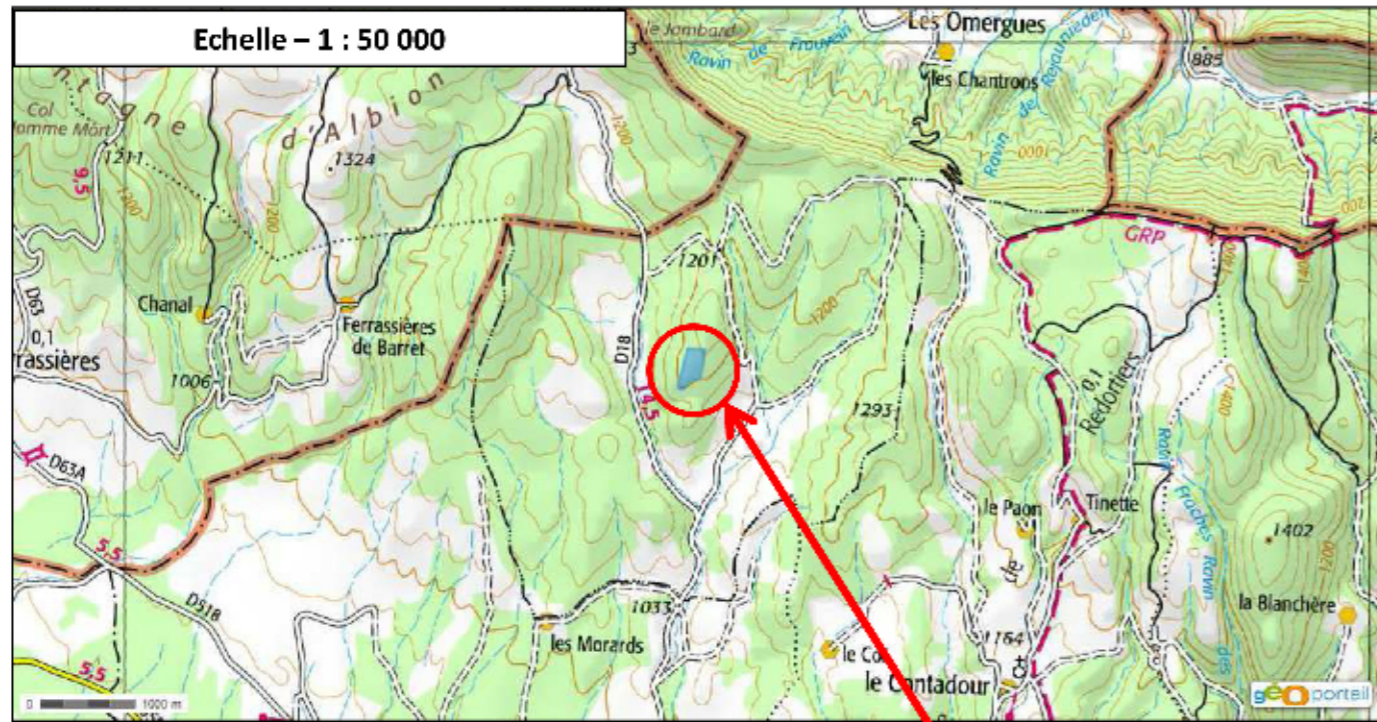
Maître d'Oeuvre : Dominique PIERRE - Architecte DPLG
38 rue Clérisseau - 30000 Nîmes
Tél : 04 66 76 01 83 - Mail : pierre.architecte@wanadoo.fr



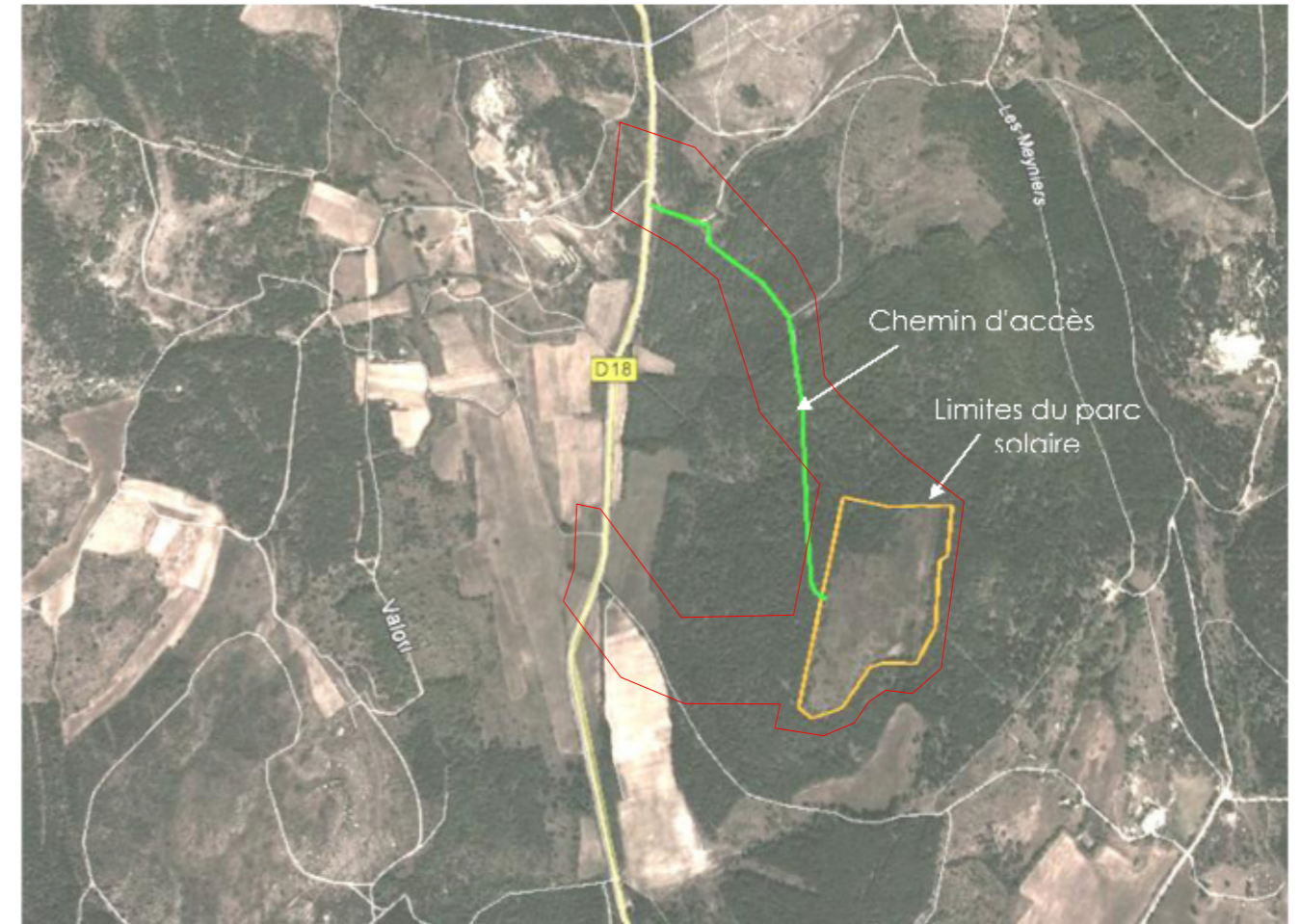
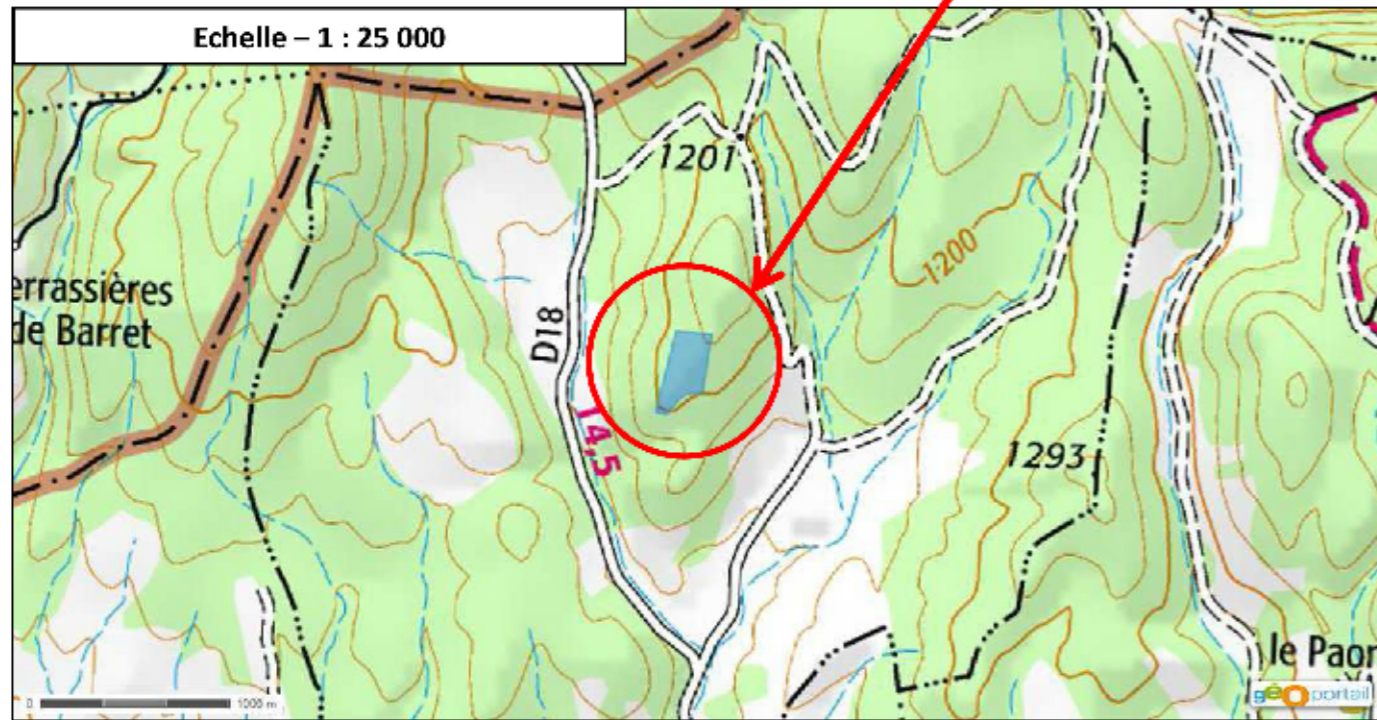
PC

Mai 2019

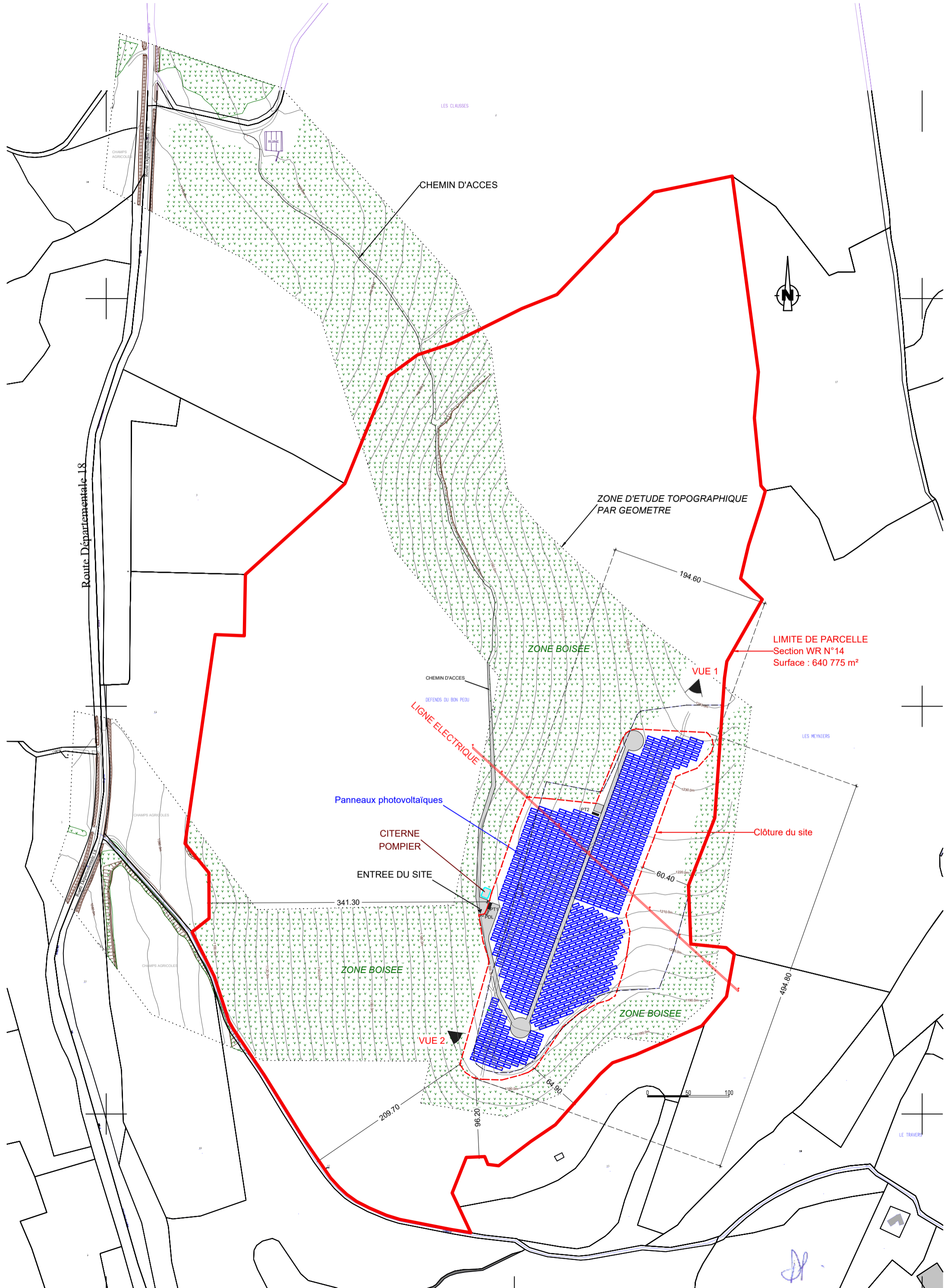
PIECES GRAPHIQUES



Projet



JP



LES CLAUSES

CHEMIN D'ACCES



ZONE D'ETUDE TOPOGRAPHIQUE
PAR GEOMETRE

194.60

LIMITE DE PARCELLE
Section WR N°14
Surface : 640 775 m²

ZONE BOISEE

VUE 1

CHEMIN D'ACCES
DEFENS DU BON PIED
LIGNE ELECTRIQUE

Panneaux photovoltaïques

CITERNE
POMPIER

ENTREE DU SITE

Clôture du site

341.30

60.40

ZONE BOISEE

VUE 2

ZONE BOISEE

209.70

96.20

0 50 100

494.80

1905500

PC 2a - PLAN DE MASSE - Ech. : 1/4000°



CHEMIN D'ACCES

DEFENDS DU BON PEOU

ZONE BOISEE

AIRE DE RETOURNEMENT

LIGNE ELECTRIQUE

Zone de chargement

Clôture du site

Panneaux photovoltaïques

CITERNE POMPIER

ENTREE DU SITE

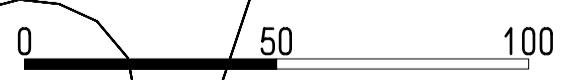
PT1
PDL

PT2

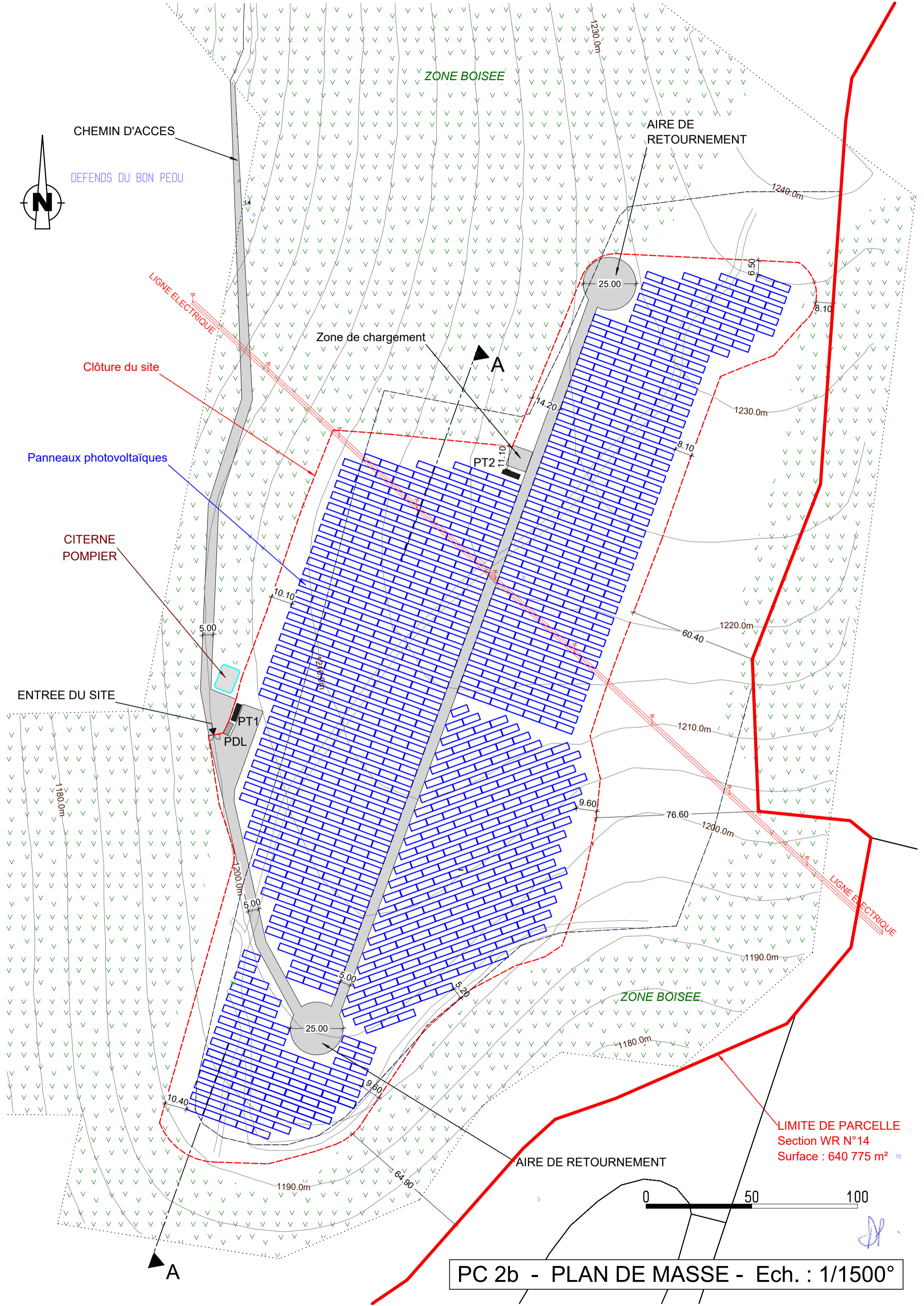
LIMITE DE PARCELLE
Section WR N°14
Surface : 640 775 m²

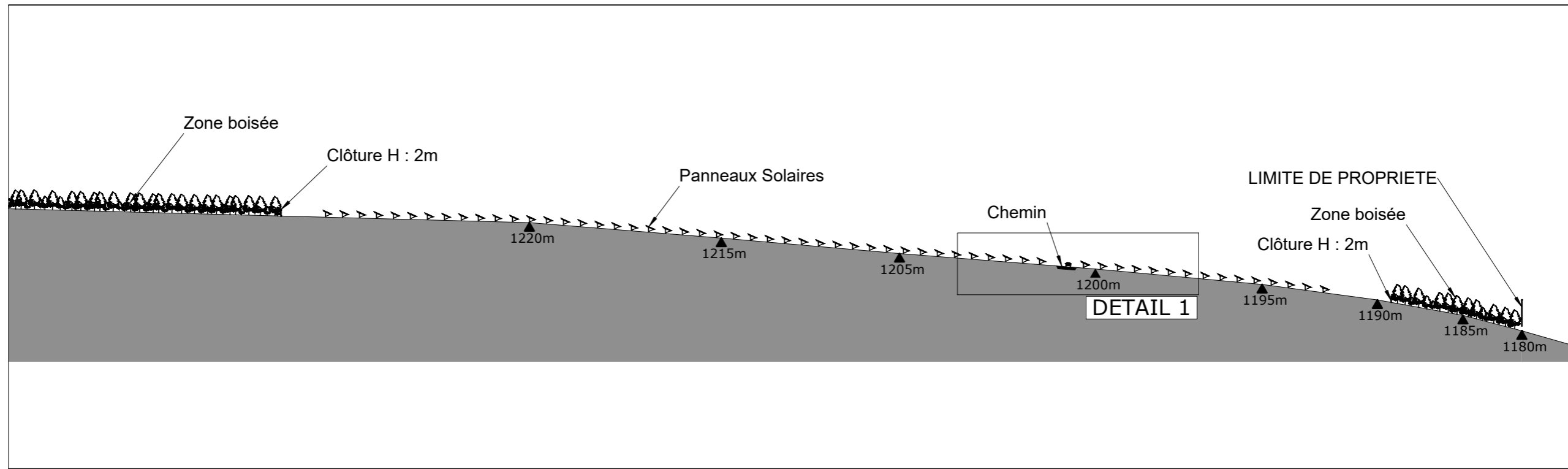
AIRE DE RETOURNEMENT

ZONE BOISEE

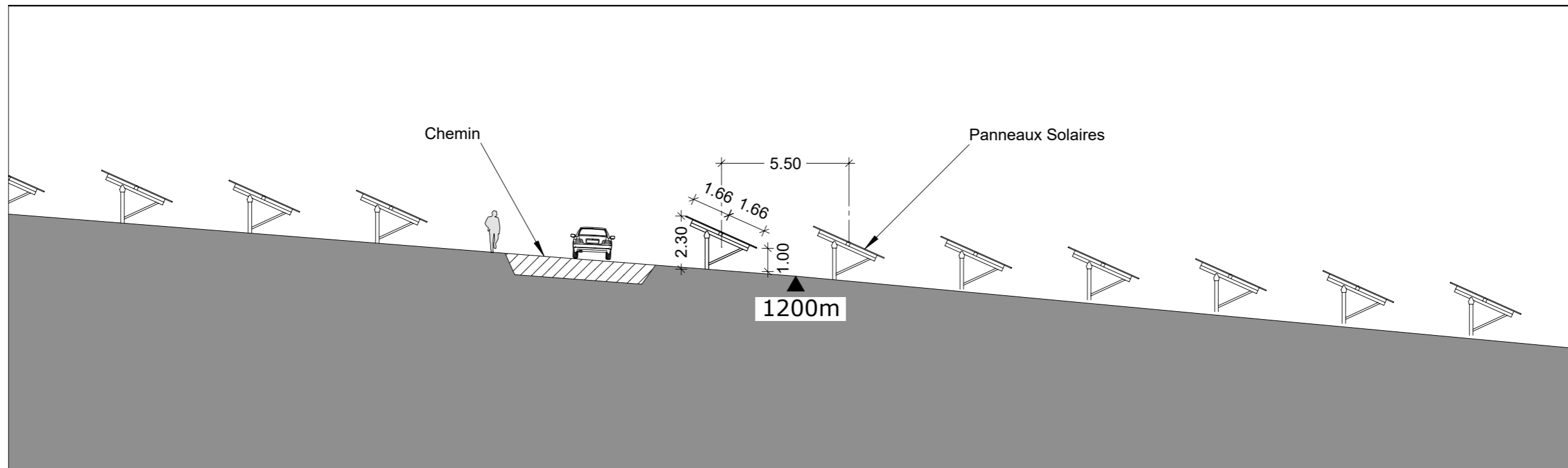


PC 2b - PLAN DE MASSE - Ech. : 1/1500°



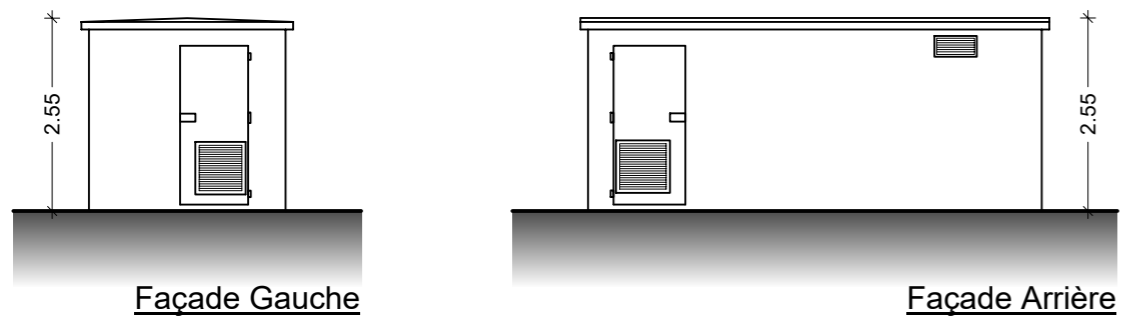
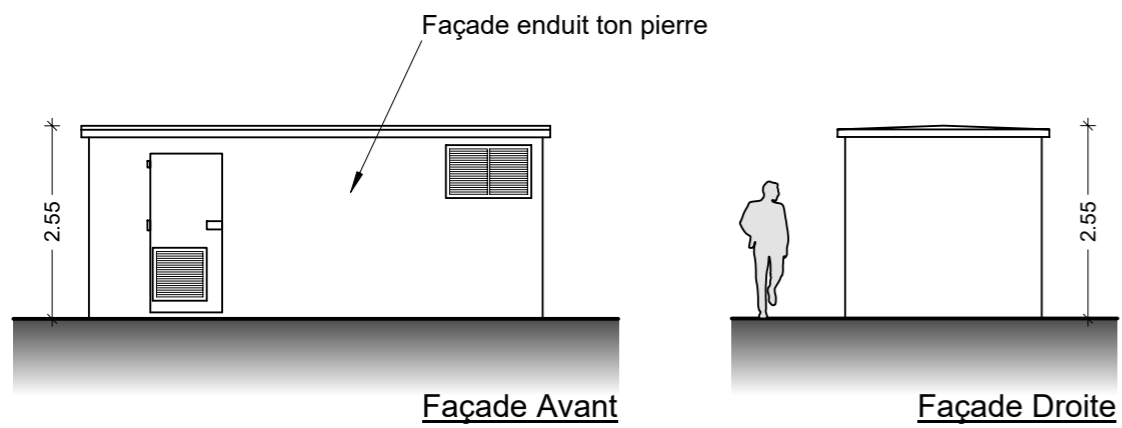
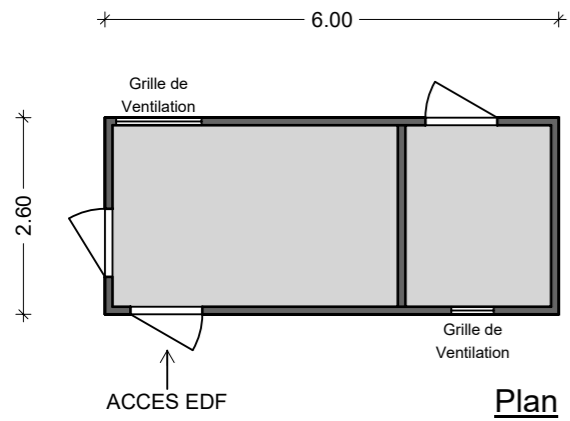


COUPE AA - Ech : 1/1500°

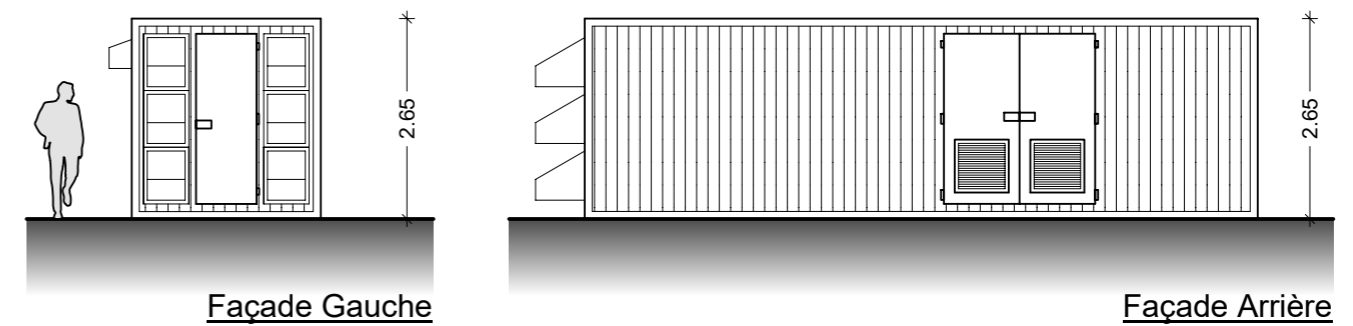
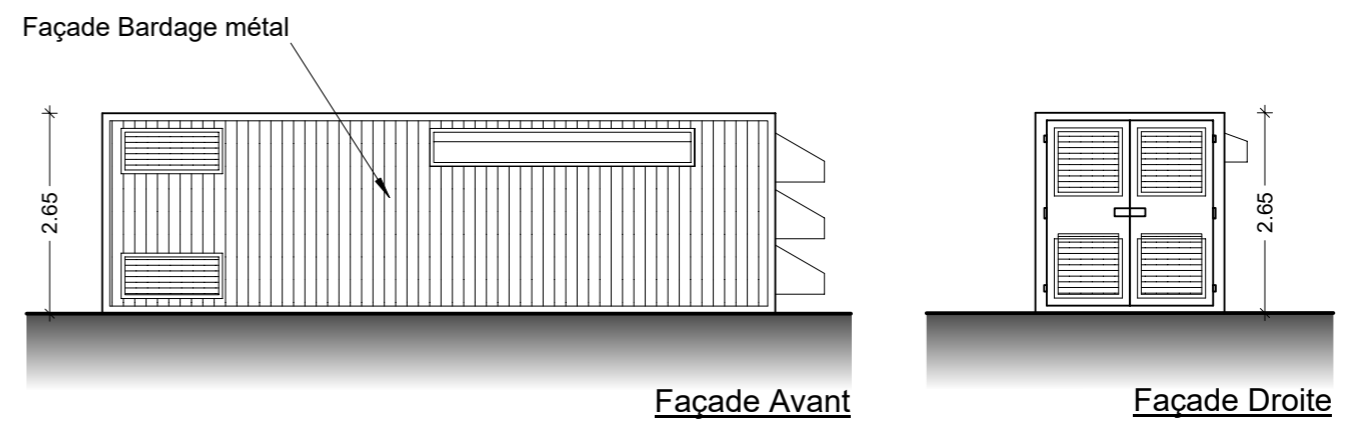
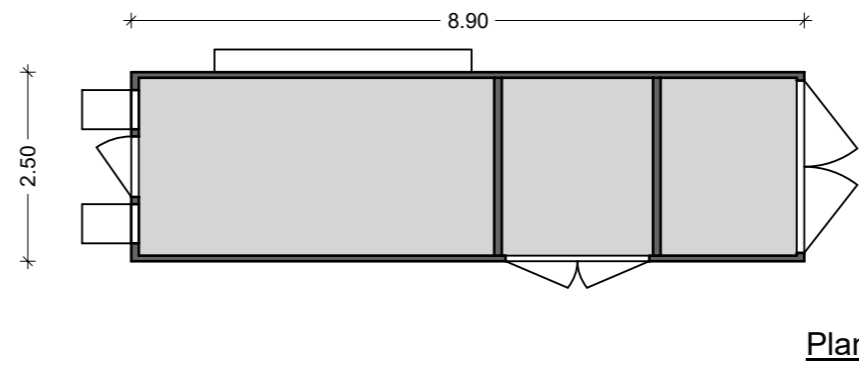


DETAIL 1 - Ech : 1/200°

Handwritten signature



POINT DE LIVRAISON (PDL)



POSTE DE TRANSFORMATION (PT1, PT2 et PT3)

Handwritten signature



VUE 1 - LOINTAINE



VUE 1 - INSERTION



VUE 2 - PROCHE

JP

PC 6 / 7 / 8 - INSERTION DANS LE SITE